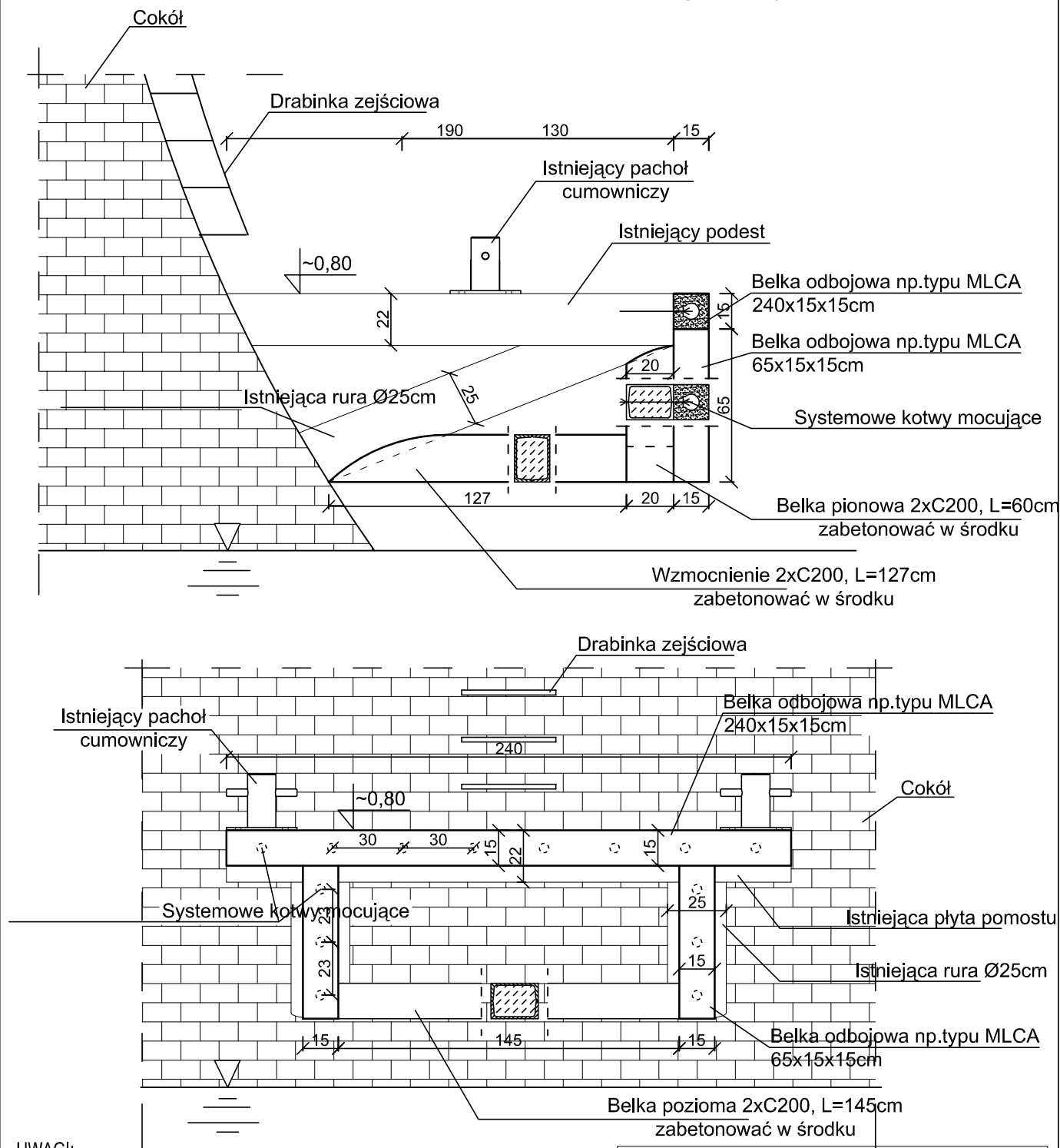


# Pomost komunikacyjny

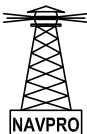
SKALA 1:25



## UWAGI:

- wymiary podano w [cm]
- przed spawaniem dokładnie oczyścić istniejącą konstrukcję z rur Ø25
- mocowanie elastomerowych belek odbojowych systemowymi kotwami
- konstrukcja stalowa po oczyszczeniu do zabezpieczenia antykorozyjnego w postaci metalizacji zewnętrznej, a następnie do pomalowania powłokami malarskimi
- cokół oraz elementy betonowe należy zabezpieczyć środkiem hydrofobizującym
- uszkodzone nitki wymienić na śruby M12
- podczas prowadzenia robót należy zachować szczególną ostrożność
- stan 09-11.2012
- przed rozpoczęciem robót wymiary oraz elementy sprawdzić na budowie

STAL KONSTRUKCYJNA: S355  
STAL ZBROJENIOWA: S235  
BETON: C30/37

NAVPRO - USŁUGI PROJEKTOWE I NADZÓR BUDOWLANY				
REMONT STAWY WSCHODNIEJ II BRAMY TOROWEJ NA ZALEWIE SZCZECIŃSKIM				
Tytuł rysunku		Pomost komunikacyjny		
Projektant	mgr inż. Michał Ruciński	POM/0321/PWOK/11		Rys nr <b>11</b>
Sprawdzający	mgr inż. Piotr Kłosowski	BKIIIF7342/1346/98		
Opracował	mgr inż. Jan Kłosowski			Skala: 1:25
Opracował	inż. Agnieszka Zajło	--		
Opracował	mgr inż. Michał Kąkol	--		LISTOPAD 2012
Opracował	mgr inż. Maciej Korzonek	--		